

PERAN AKADEMISI DALAM PENCEGAHAN STUNTING

Agil Dhiemitra Aulia Dewi, S.Gz.,MPH

Program Studi Gizi Universitas 'Aisyiyah Yogyakarta

Disampaikan dalam Seminar Nasional "Breastfeeding: Foundation of Life", Sabtu 11 Agustus 2018 di Auditorium Ged. B Universitas 'Aisyiyah Yogyakarta



Kategori Masalah Gizi Masyarakat

(Survey Status Gizi Nasional, 2017)

Masalah Gizi Masyarakat	Prevalensi Pendek	Prevalensi Kurus
Baik	Kurang dari 20%	Kurang dari 5 %
Akut	Kurang dari 20 %	5 % atau lebih
Kronis	20 % atau lebih	Kurang dari 5 %
Akut + Kronis	20 % atau lebih	5% atau lebih

(Sumber: Mofifikasi WHO, 1997)

Sampel Balita

Target 514
kab=154.200

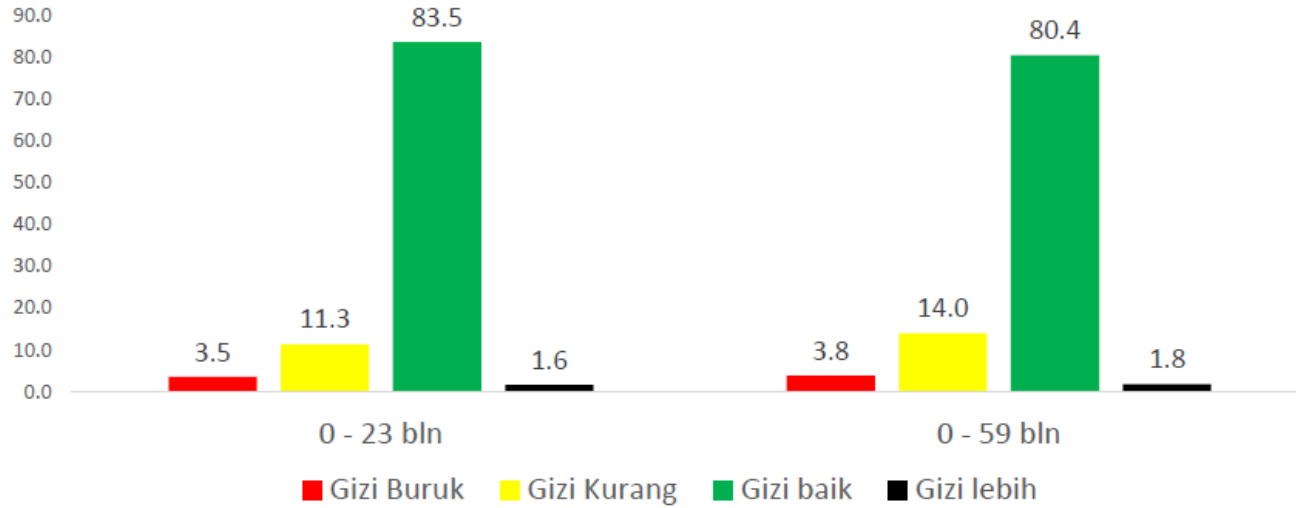
Dianalisis =
162.922 balita

Sampel Ibu
Hamil

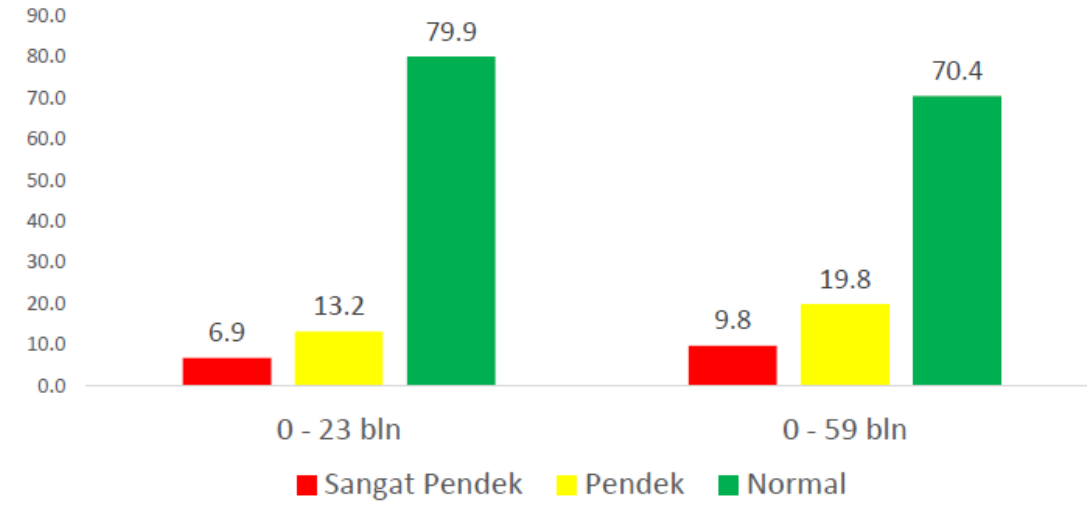
Target 514
kab=154.200

Dianalisis =
110.700 ibu

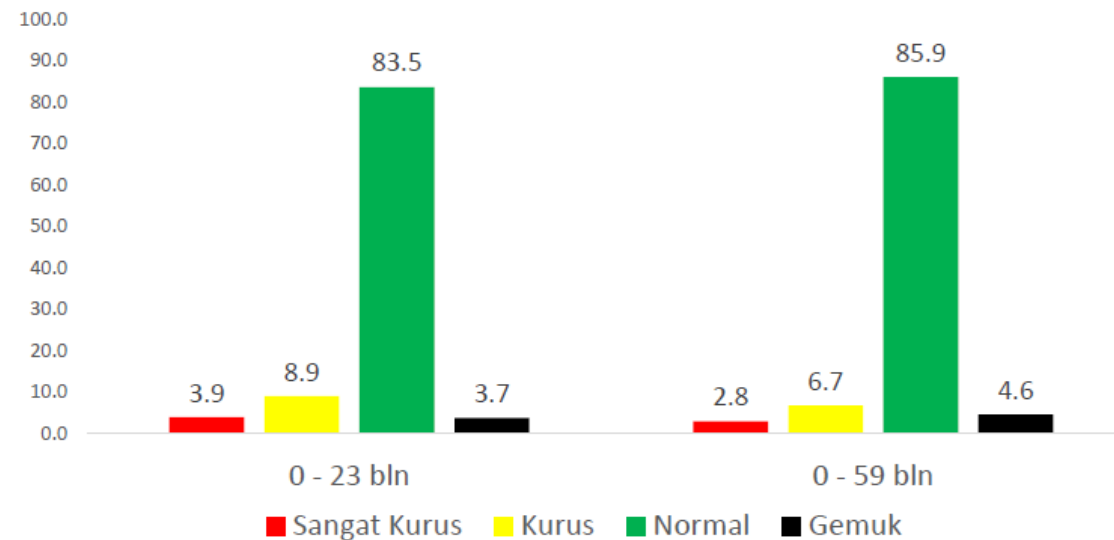
Status Gizi Balita Berdasarkan Indeks BB/U, Indonesia 2017



Status Gizi Balita Berdasarkan Indeks TB/U, Indonesia, 2017

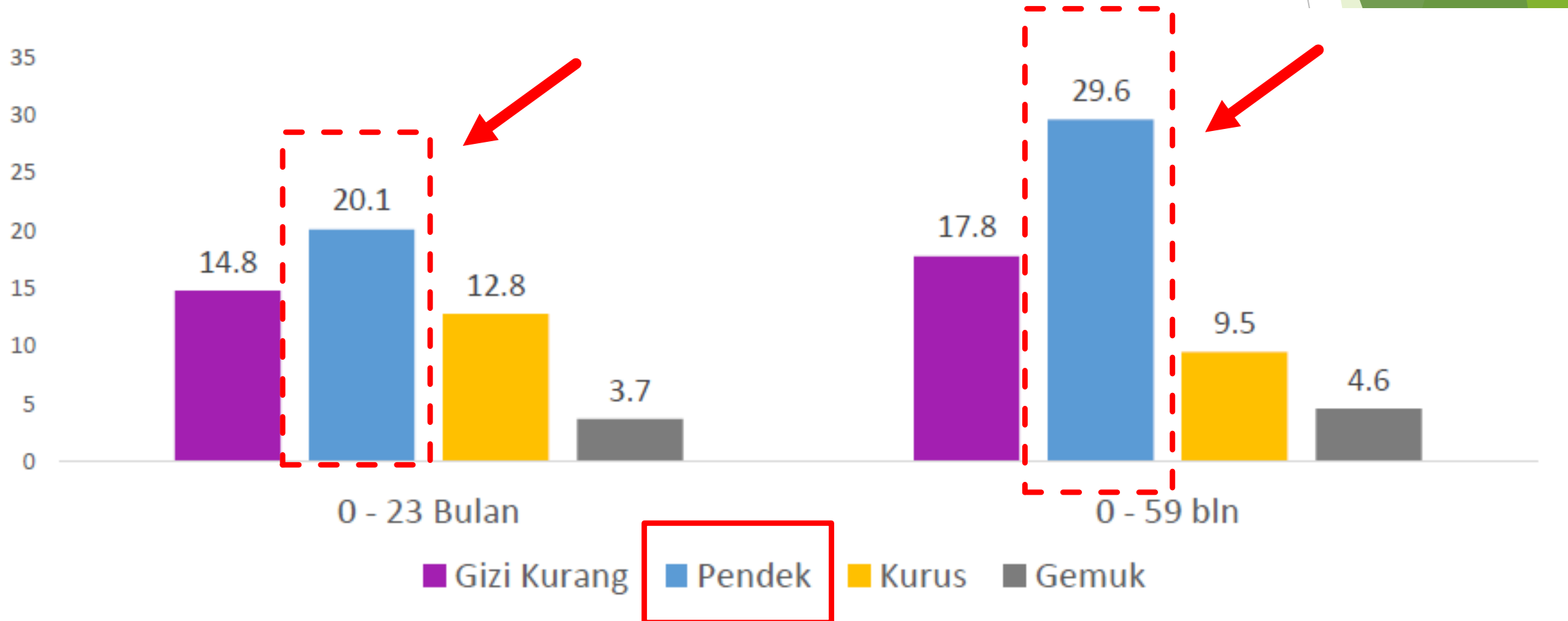


Status Gizi Balita Berdasarkan Indeks BB/TB, Indonesia 2017



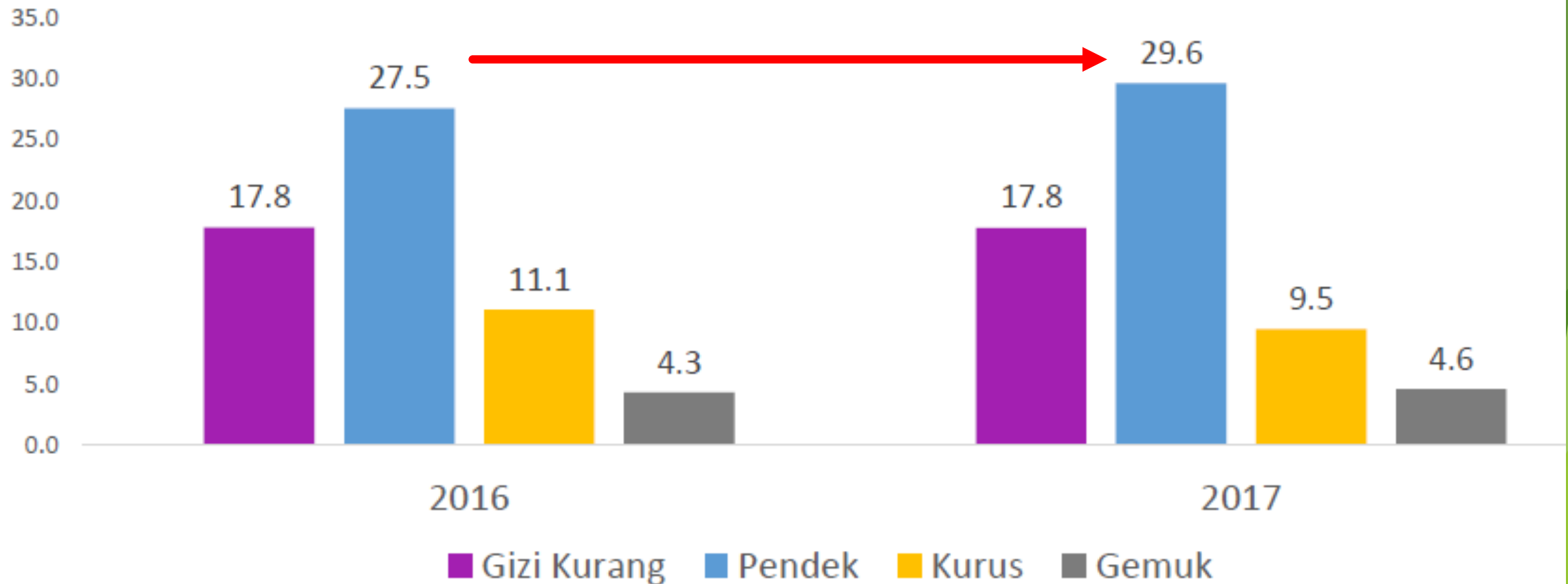
Masalah Gizi Balita Berdasarkan Kelompok Umur di Indonesia

(Survey Status Gizi Nasional, 2017)

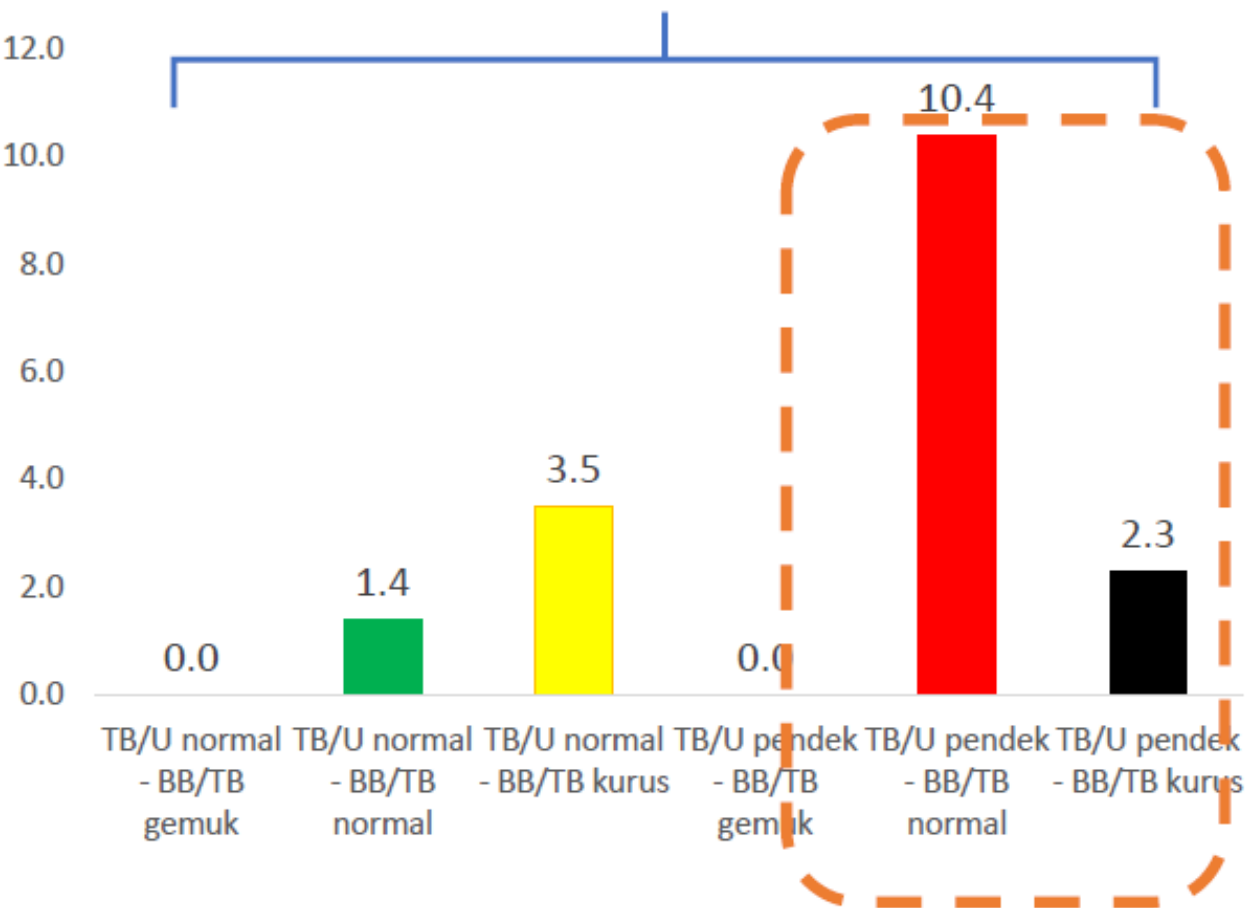


Masalah Gizi Balita di Indonesia

(Survey Status Gizi Nasional, 2017)



Balita Gizi Kurang
17,8%

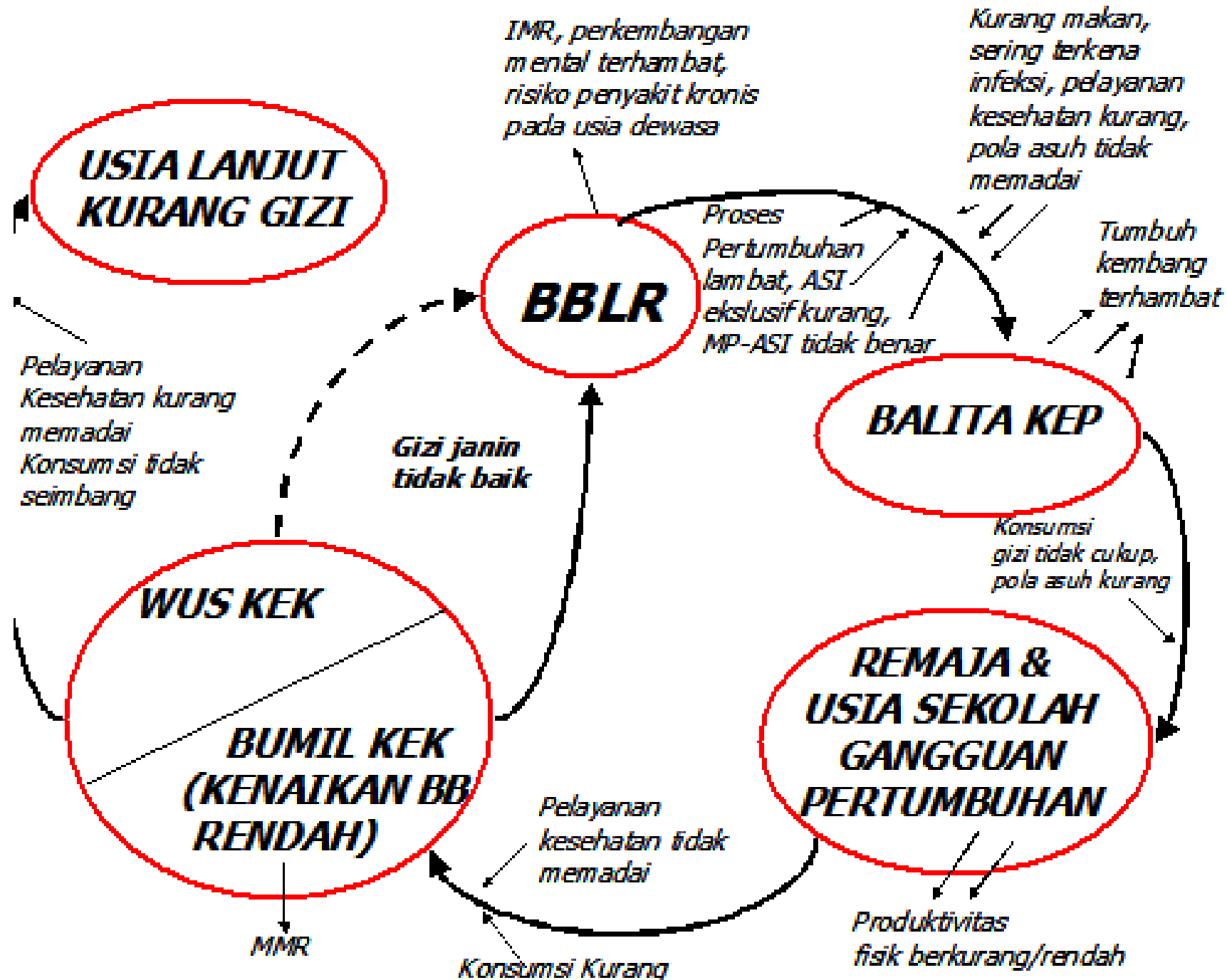


Dari 17,8 % Balita Gizi Kurang,
12,7% nya pendek/stunted

Penurunan Stunting akan
Menurunkan Balita Gizi Kurang
(Gizi buruk+ kurang)

Membutuhkan Intervensi Sensitif
tidak hanya spesifik

Gizi Daur Kehidupan



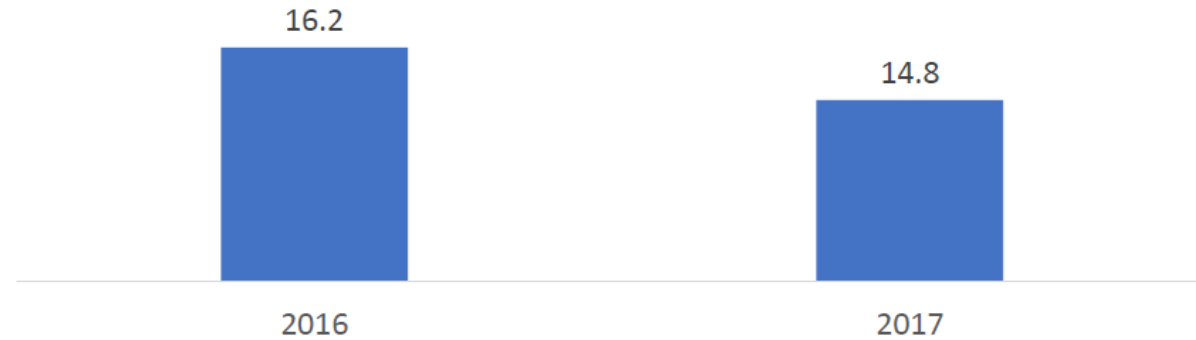
Status Gizi Remaja Putri (12-18 th), Wanita Usia Subur dan Ibu Hamil

Remaja Putri : Sangat Kurus (1,2%), Kurus (3,5%)

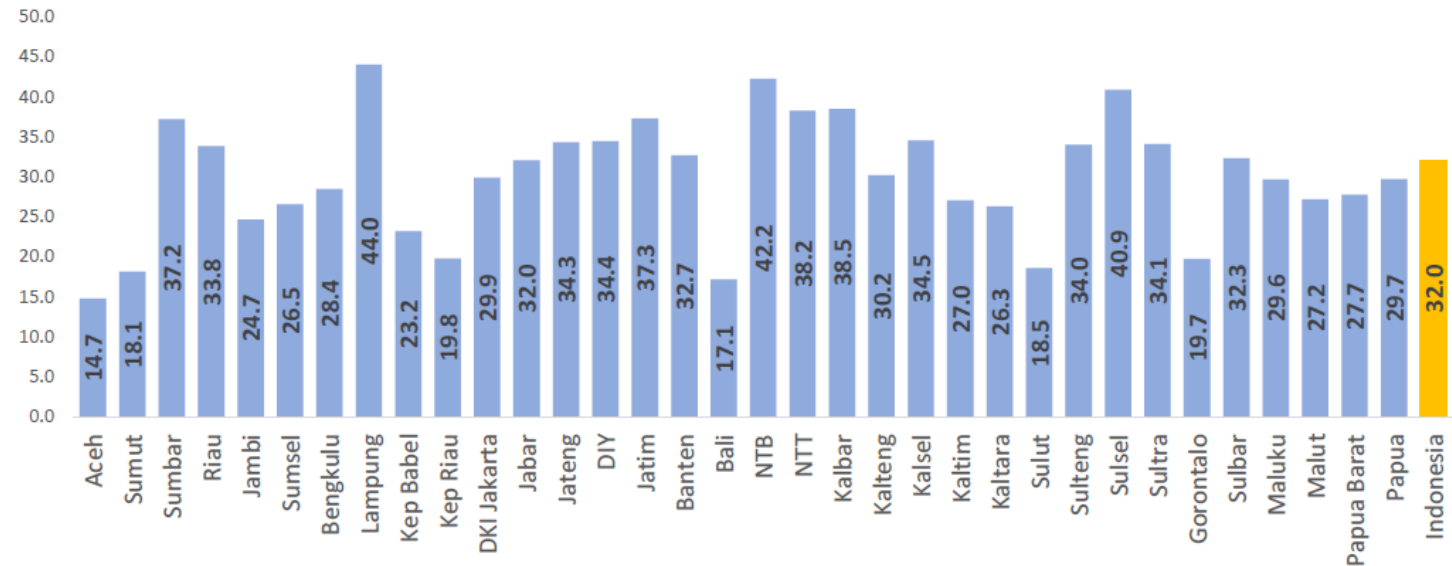


Remaja Putri : Sangat Pendek (7,9%), Pendek (27,6%)

Persentase Ibu Hamil Risiko Kurang Energi Kronis (KEK) Indonesia, 2016 - 2017



Persentase Remaja Putri Umur 12 – 18 Tahun Berisiko Kurang Energi Kronis (KEK) Berdasarkan LiLA, Menurut Provinsi, 2017



PENCEGAHAN STUNTING



Arah Perkembangan Kesehatan

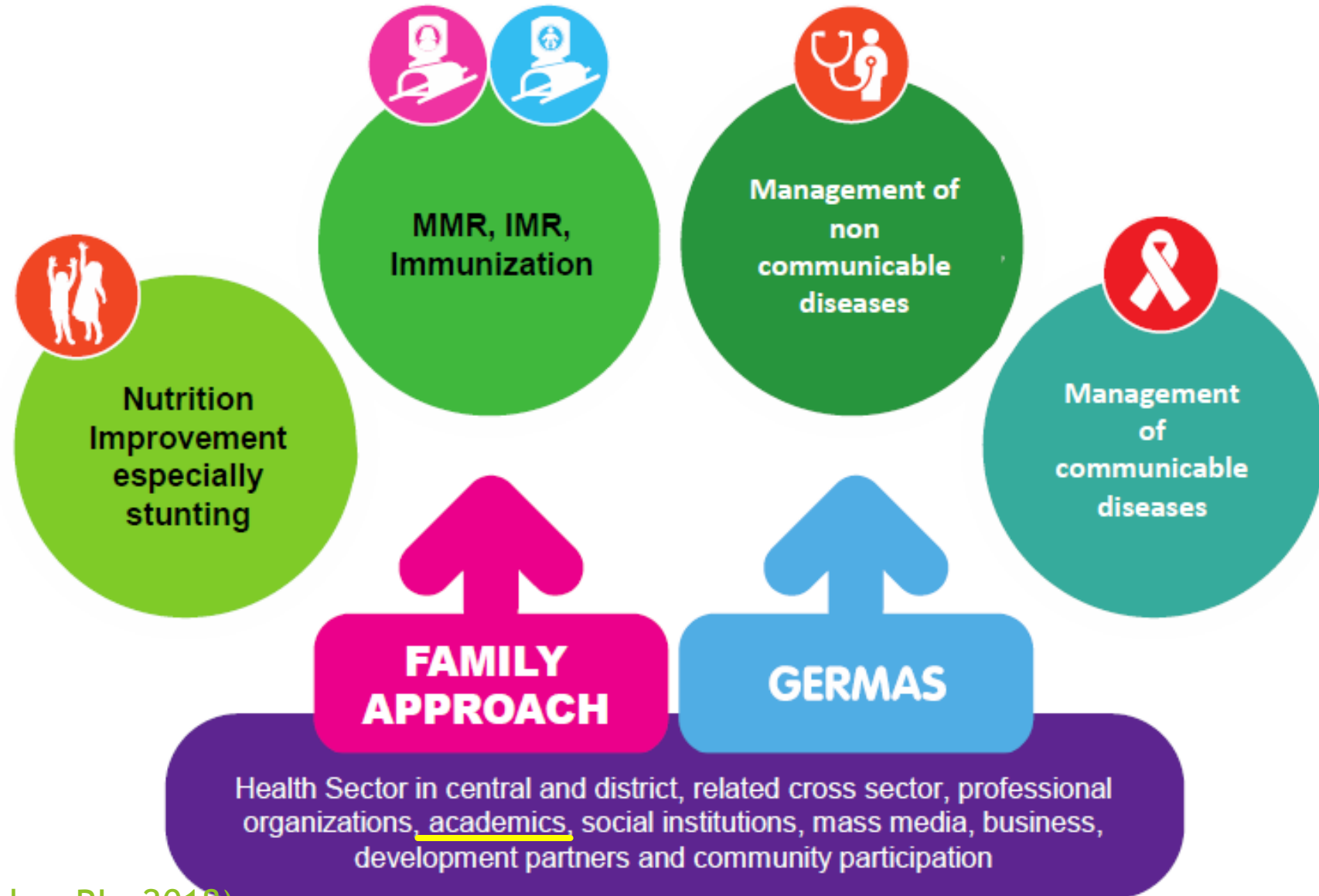
RPJMN 2005-2009

**Kuratif,
Rehabilitatif**

RPJMN 2020-2024

**Preventive,
Promotive**

HEALTH DEVELOPMENT PRIORITY (RPJMN KESEHATAN 2015-2019)



PERAN AKADEMISI

Implementasi
Tri Dharma
Perguruan
Tinggi dalam
meningkatkan
kualitas gizi

Meningkatkan
kualitas profesi
pelayanan gizi
→ kompetensi
calon ahli gizi

Menjadi bahan
rujukan
pemecahan
masalah
berdasarkan
hasil penelitian

IMPLEMENTASI TRI DHARMA



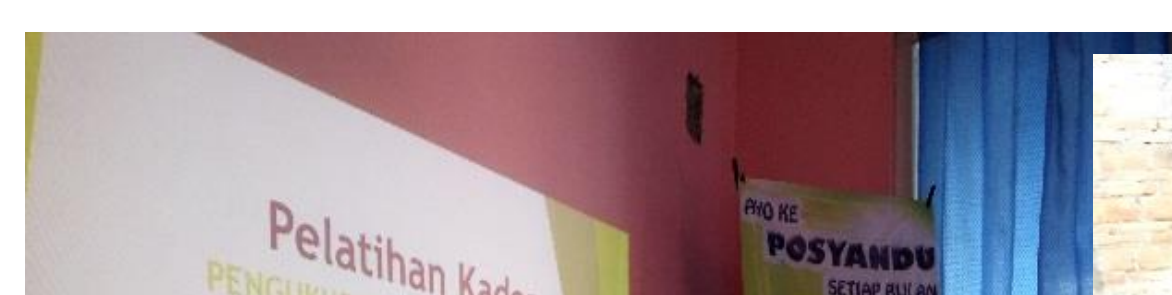
Pendidikan



Penelitian



PengabMasy





Rujukan Pemecahan Masalah (Penelitian, Policy Brief)



PENDAMPINGAN IBU HAMIL

(Kebidanan UNISA mulai 2016 - sekarang)

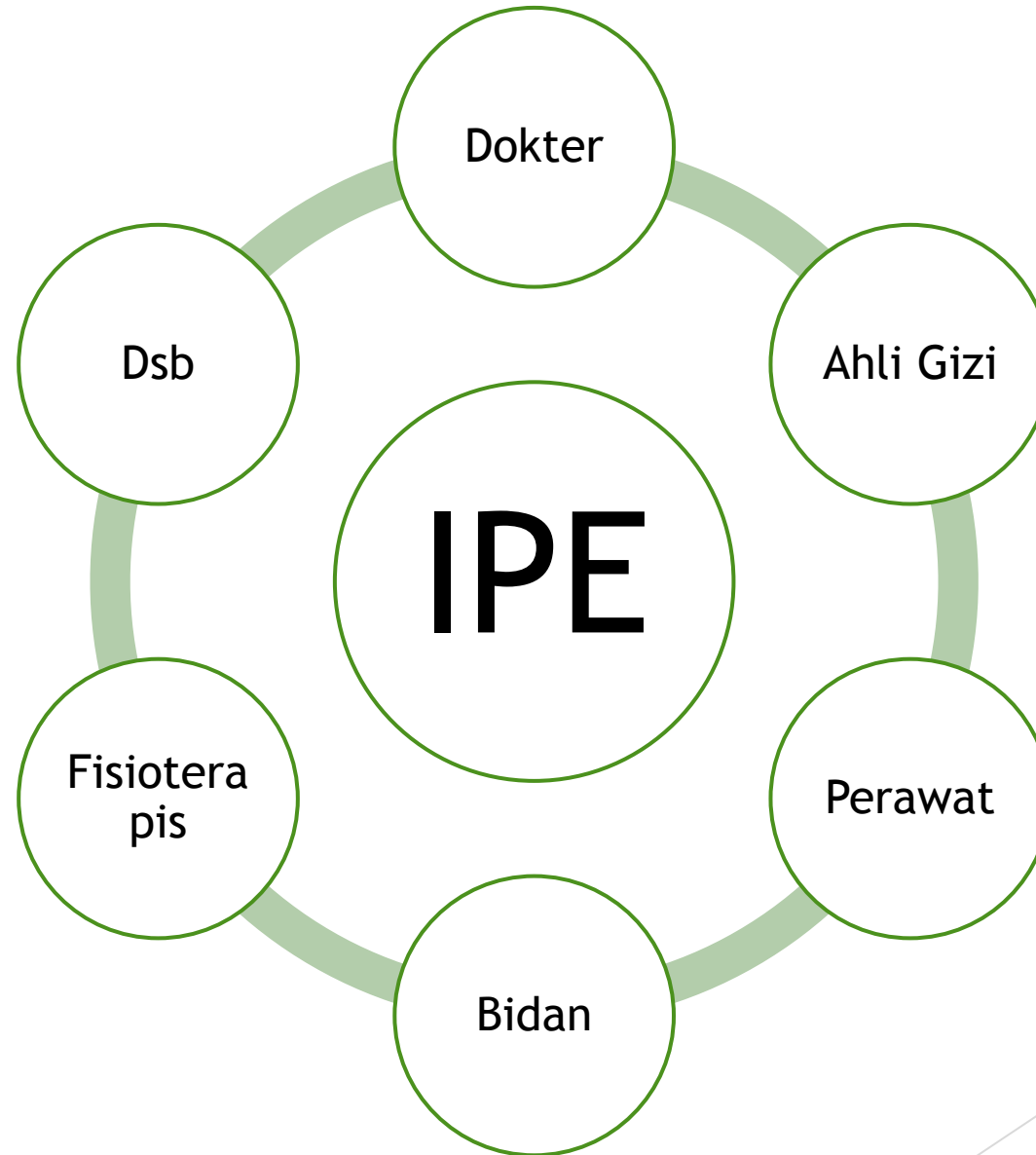
1 ibu : 1
mahasiswa

Dari Trimester 1
hingga
pemilihan
kontrasepsi

Pendampingan
rutin

Kulon Progo dan
Bantul

INTERPROFESIONAL EDUCATION (IPE)



MATUR NUWUN