

WELCOME
ILM SEEKER



Family Empowerment Dalam Ketahanan Pangan & Gizi di Rumah Tangga

Deri Rizki Anggarani, S. Gz

(Praktisi Gizi Keluarga & Freelance Writer)

Founder :

Lebah Ceria Community (Komunitas Pendidik Gizi)

Sekolah Calon Ibu & Sekolah Calon Ayah @ Ilm Seeker Institute



Nama

Deri Rizki Anggarani (Teh Deri)

Tempat tgl lahir

Bandung, 16 Des 1981

Alamat

Perum GKP Blok B4 No.3 Sedayu Bantul

Pendd

Jurusan Gizi Kemenkes Bandung (2000-2003)
Jurusan . Gizi Kesehatan UGM (2003 – 2005)

Pekerjaan

Ahli Gizi

Freelance writer

Dir @ Ilm Seeker Institute

Aktivitas sosial

Kadep . Pendidikan Rumpun Nurani

The image features a light purple background with a subtle diamond-shaped grid pattern. A white rectangular frame is centered on the page. In the top-right and bottom-left corners, there are clusters of small, light purple flowers with dark centers. The text "Arti Keluarga?" is written in a large, black, sans-serif font within the white frame.

Arti Keluarga?

Keluarga Sebagai Wahana Untuk :

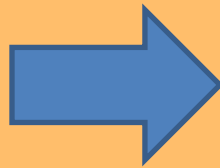
(Megawangi 1994)

- Mendidik, Mengasuh dan sosialisasi anak.
- Mengembangkan kemampuan seluruh anggotanya agar dapat menjalankan fungsinya di masyarakat dengan baik.
- Memberikan kepuasan dan lingkungan sosial yang sehat guna tercapainya keluarga sejahtera.



Pendekatan Pemberdayaan Keluarga

Memperbaiki
kekurangan
atau kelemahan

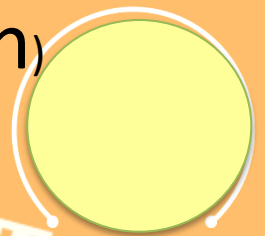


Penyuluhan
Konseling
Coaching

Berbasis
penguatan
Keunggulan



(Training,
pendampingan)



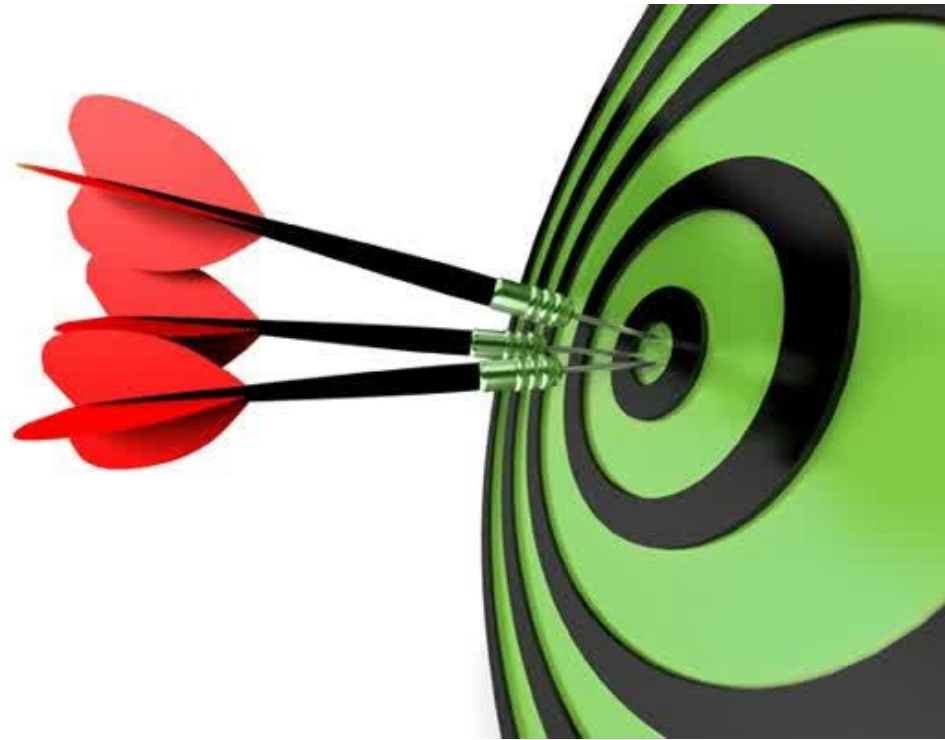
Pemberdayaan keluarga dalam bidang



- Ekonomi
- Pendidikan
- Kesehatan
- Psikososial

Ketahanan Pangan Keluarga

- Ketersediaan pangan
- Akses pangan
- Penyerapan pangan, outcome → Status gizi



Swasembada Pangan Vs Ketahanan Pangan

Indikator	Swasembada Pangan	Ketahanan Pangan
Lingkup	Nasional	Rumah tangga dan individu
Sasaran	Komoditas pangan	Manusia
Strategi	Substitusi impor	Peningkatan ketersediaan pangan, akses pangan, dan penyerapan pangan
Output	Peningkatan produksi pangan	Status gizi (penurunan kelaparan, gizi kurang dan gizi buruk)
Outcome	Kecukupan pangan oleh produk domestik	Manusia sehat dan produktif (angka harapan hidup tinggi)



Strategi Pencapaian Pangan Keluarga

Tingkat Adaptasi	Perilaku rumah tangga
1. Merubah pola makan	Merubah kualitas pangan
	Mengurangi porsi makan
	Mengurangi makanan orang dewasa untuk anaknya
	Menggunakan pangan seadanya asal kenyang
2. Meminjam bahan pangan	Meminjam bahan pangan dari famili/tetangga
	Meminjam uang dari pedagang
3. Merubah Pola Kerja	Berburuh diluar sektor pertanian
	Memperkejakan seluruh anggota keluarga
4. Menjual sumberdaya produktif	Menjual ternak kecil
	Menjual aset produktif
	Menjual tanah pertanian
5. Migrasi	Migrasi ke kota
	Migrasi keluar daerah

Sumber : Modifikasi dari Watts (1983) dan Maxwell dan Smith (1992)



Rawan Pangan

=

Rawan Gizi

Rawan Sosial

Rawan politik

Rawan Keamanan



Tabel 5. Faktor faktor yang berpengaruh terhadap ketahanan pangan keluarga

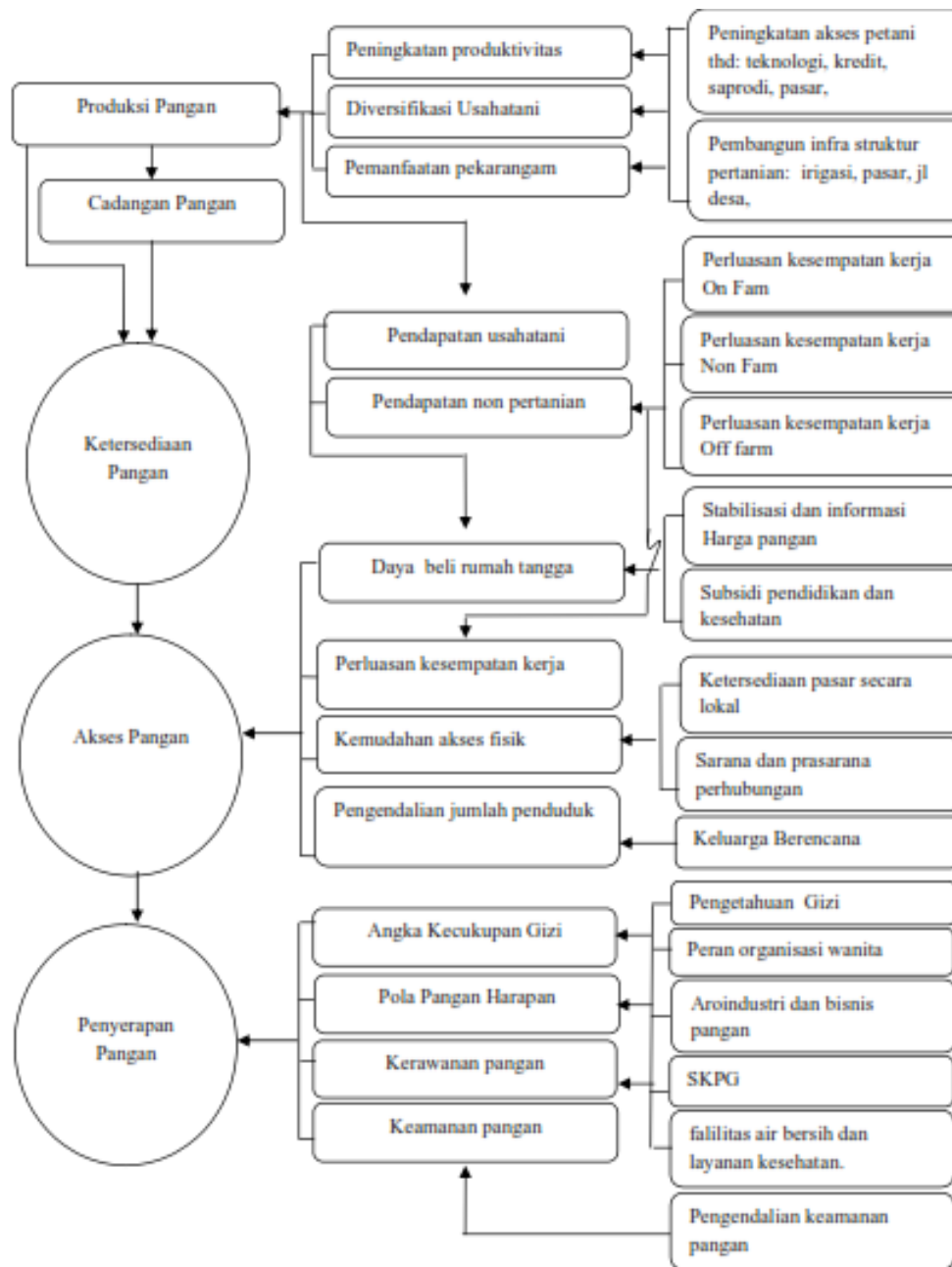
Faktor	Rincian	Sumber
1. Sistem Informasi	Sistem informasi kerawanan pangan	IFPRI (2003), Lada (2010)
2. Produksi pangan	Intensifikasi pertanian	Tagel dan Anne (2010)
	Pemafaatan pangan sendiri dan/ pekarangan	Mula (2002), Sila dan Pellokila (2002), Babatunde <i>et al</i> (2007), Oni <i>et al</i> (2010), Okori <i>et al</i> (2010)
	Pemilikan ternak	Doocu dan Burnham (2006), Oni et al (2010), Okori <i>et al</i> (2010)
3. Cadangan Pangan	Cadangan Pangan keluarga	Giraldo (2007),
4. Daya Beli	Pendapatan	Rose <i>et al</i> (1998),Sila dan Pellokila (2002), IFPRI (2003), Doocu dan Burnham (2006), Giraldo (2007), Babatunde <i>et al</i> (2007), Oni <i>et al</i> (2010), Oni <i>et al</i> (2010)
	Stabilitas harga	Giraldo (2007),
5. Kesempatan Kerja	Kesempatan kerja non pertanian	Giraldo (2007), Tagel dan Anne (2010)
	Proyek padat karya(<i>Food For Work Income</i>),	Tagel dan Anne (2010)
6. Pendidikan	Pendidikan	Rose <i>et al</i> (1998), IFPRI (2003), Doocu dan Burnham (2006), Giraldo (2007),Tagel

Hanami Nuhfil, 2012



6. Pendidikan	Pendidikan	Rose <i>et al</i> (1998), IFPRI (2003), Doocu dan Burnham (2006), Giraldo (2007), Tagel dan Anne (2010), Oni <i>et al</i> (2010)
	Pendidikan ibu	Sila dan Pellokila (2002), Babatunde <i>et al</i> (2007)
	Pengetahuan Ibu tentang Gizi	Sila dan Pellokila (2002), Rose <i>et al</i> (1998)
	Ketrampilan memasak	Rose <i>et al</i> (1998)
7. Infrastruktur pedesaan	Falitas kesehatan	IFPRI (2003)
	Akses Rumah Tangga thd air bersih	IFPRI (2003)
	Jarak ke jalan utama	Okori <i>et al</i> (2010)
8. Beban keluarga	Jumlah keluarga	Giraldo (2007), Sila dan Pellokila (2002), Rose <i>et al</i> (1998), Babatunde <i>et al</i> (2007), Oni <i>et al</i> (2010) Oni <i>et al</i> (2010)
9. Pengeluaran non pangan	Biaya pendidikan, kesehatan, energi, sandang	Giraldo (2007), Oni <i>et al</i> (2010)
10. Akses thd permodalan	Adanya pembiayaan keuangan mikro	Chua <i>et al</i> (2000)
	Akses terhadap kredit	Babatunde <i>et al</i> (2007)
11. Organisasi Sosial	Keanggotan dalam organisasi sosial	Babatunde <i>et al</i> (2007), Lada (2010)
	Organisasi wanita pedesaan	Drum <i>et al</i> (2001)





Gambar 4. Strategi Pencapaian Ketahanan pangan Keluarga

Lets Do It

- Menjadi Keluarga Tangguh
- Berbagi Peran di dalam Keluarga
- Mengedukasi Keluarga &
- Berkontribusi Positif Untuk Bangsa





**Keluarga Sehat,
Keluarga Tangguh**